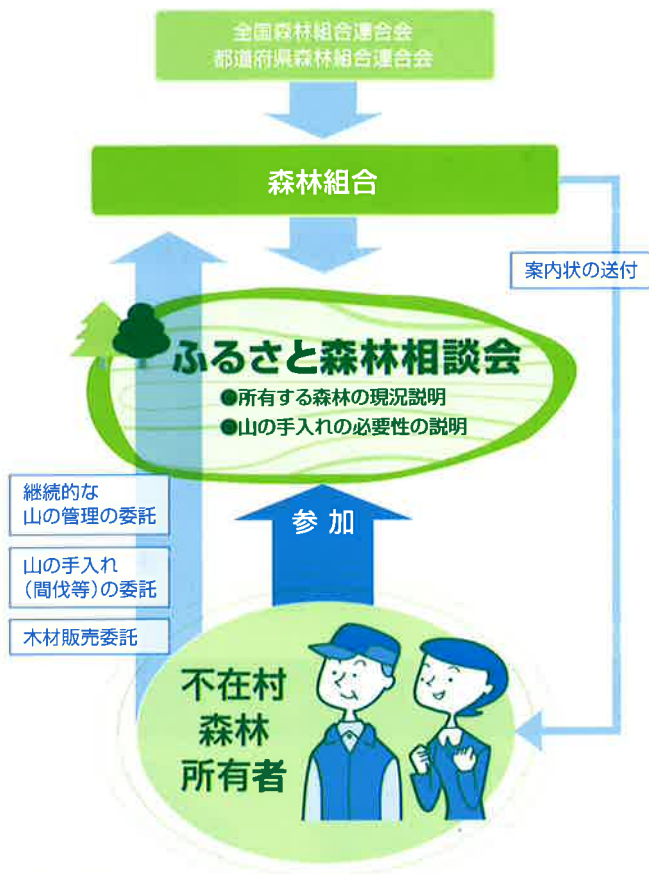


ふるさとと森林相談会の仕組み



平成26年度



開催のご案内

編集・発行

JForest 全国森林組合連合会

〒101-0047 東京都千代田区内神田1-1-12
Tel. 03-3294-9719 Fax. 03-3293-4726
<http://www.zenmori.org/>

全森連

検索

連絡・問合せ先

JForest

森林組合・都道府県森連・全森連

平成26年度 ふるさと森林相談会



名古屋会場

TKP名古屋栄 カンファレンスセンター

名古屋市中区栄3-2-3
名古屋日興証券ビル B2F/7F

Tel:052-238-3526



日時 平成27年1月28日(水)10:00~15:00



交通

- 名古屋市営地下鉄をご利用の場合／東山線「栄駅」徒歩5分／名城線「栄駅」徒歩5分／東山線「伏見駅」徒歩6分／鶴舞線「伏見駅」徒歩6分
- 名鉄瀬戸線をご利用の場合／「栄駅」徒歩10分

大阪会場

大阪マーチャндаイズ・マート 1~3号室

大阪府中央区大手前1-7-31

Tel:06-6943-2020



日時 平成27年1月26日(月)10:00~15:00



交通

- 京阪電車をご利用の場合／天満橋駅東口から地下2階に連絡
- 地下鉄谷町線をご利用の場合／天満橋駅北改札口から地下2階に連絡

東京会場

コープビル 第2・3会議室

東京都千代田区内神田1-1-12
コープビル6階

Tel:03-3294-3821



日時 平成27年1月30日(金)10:00~15:00



交通

- 東京メトロ・大手町駅をご利用の場合／丸の内線・A1出口、千代田線・C1出口、東西線・B1出口から各徒歩約5分
- JR・神田駅をご利用の場合／西口から徒歩約8分
- タクシーをご利用の場合／東京駅から約5分