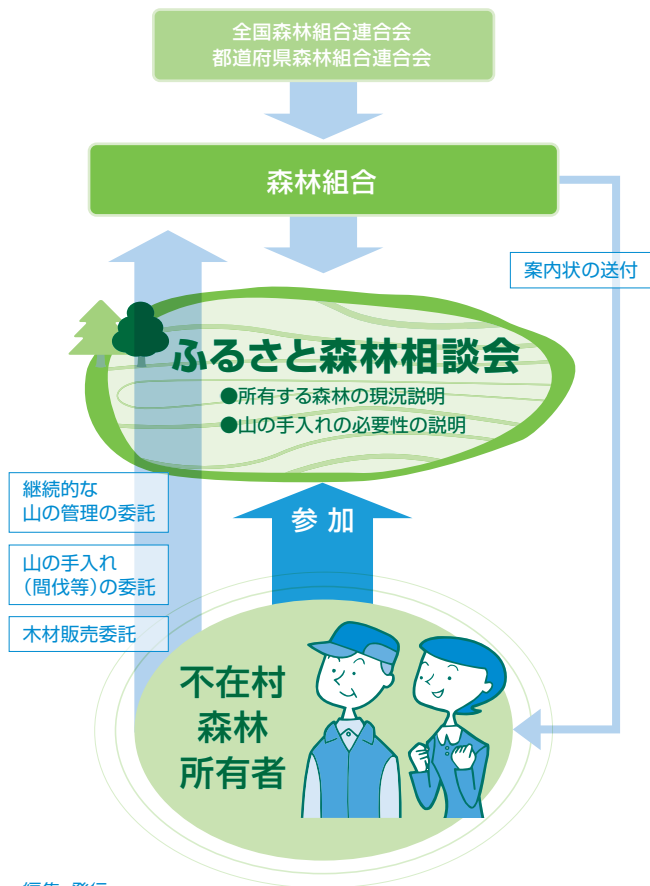


ふるさとと森林相談会の仕組み



編集・発行

JForest 全国森林組合連合会

〒101-0047 東京都千代田区内神田1-1-12
Tel. 03-3294-9719 Fax. 03-3293-4726
<http://www.zenmori.org/>

全森連

検索

連絡・問合せ先

平成29年度

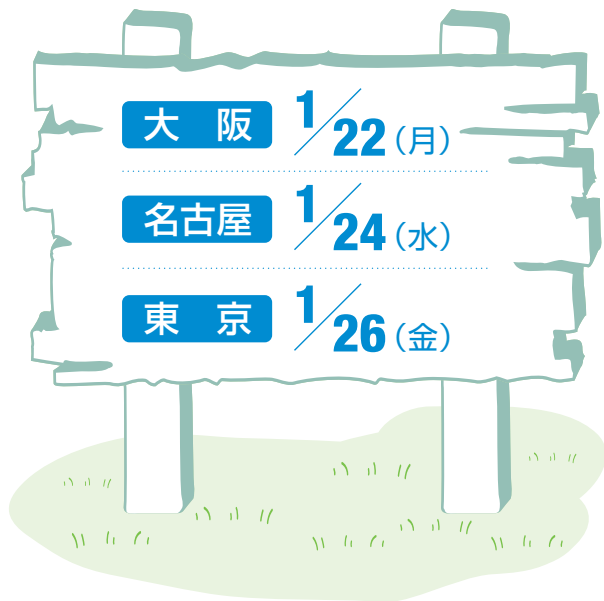
ふるさと 森林相談会

開催のご案内

JForest

森林組合・都道府県森連・全森連

平成29年度 ふるさと森林相談会



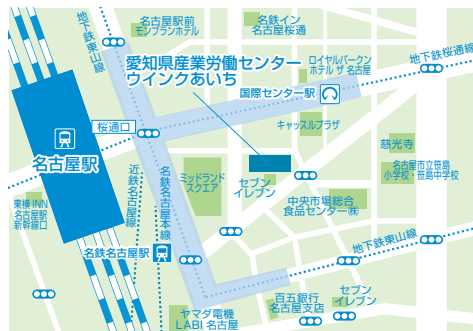
愛知県産業労働センターウイंकあいち 11階 1102号

名古屋市中村区名駅4丁目4-38

Tel:052-571-6131



日時 平成30年1月24日(水)10:00~15:00



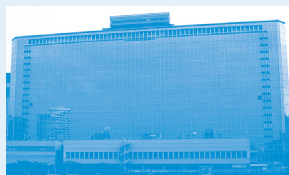
交通

- (JR・地下鉄・名鉄・近鉄)名古屋駅よりJR名古屋駅桜通口からミッドランドスクエア方面徒歩5分/ユニモール地下街5番出口徒歩2分※名駅地下街サンロードからミッドランドスクエア、マルゲイ観光ビル、名古屋クロスコートワを經由徒歩8分

大阪マーチャндаイズ・マート B1階ギャラリー

大阪市中央区大手前1-7-31

Tel:06-6943-2020



日時 平成30年1月22日(月)10:00~15:00



交通

- 京阪電車をご利用の場合/天満橋駅東口から地下2階に連絡
- 地下鉄谷町線をご利用の場合/天満橋駅北改札口から地下2階に連絡

コープビル 第2・3会議室

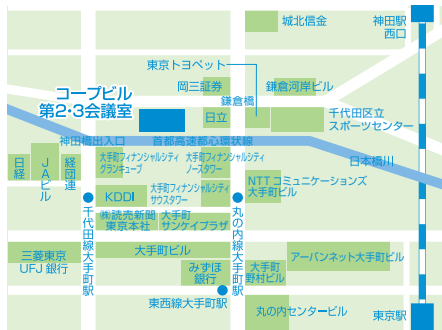
東京都千代田区内神田1-1-12

コープビル6階

Tel:03-3294-3821



日時 平成30年1月26日(金)10:00~15:00



交通

- 東京メトロ・大手町駅をご利用の場合/丸の内線・A1出口、千代田線・C1出口、東西線・B1出口から各徒歩約5分
- JR・神田駅をご利用の場合/西口から徒歩約3分
- タクシーをご利用の場合/東京駅から約5分