

ふるさと森林相談会へ  
ご相談ください。

あなたのふるさとの山に詳しい  
森林組合がお手伝いします。

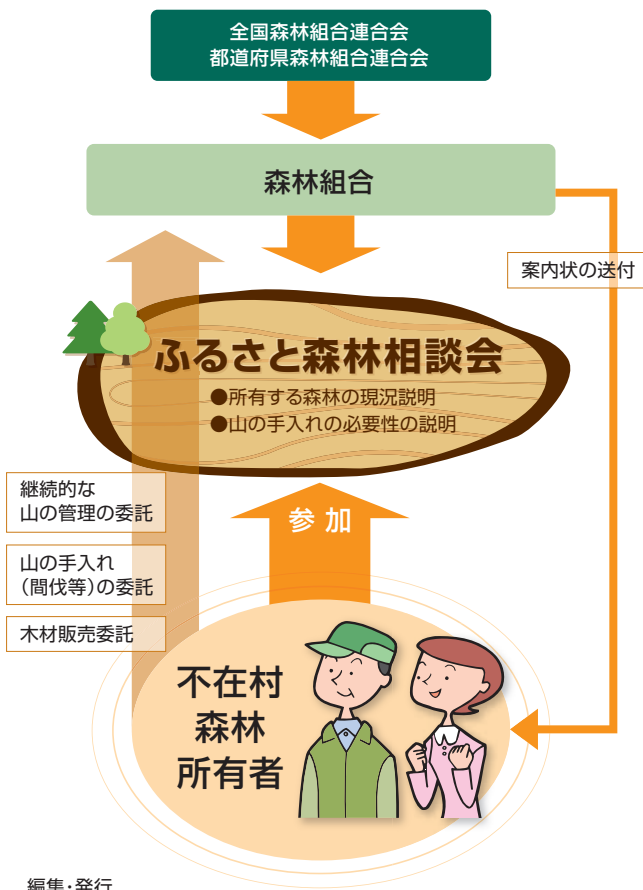
### 「ふるさと森林相談会」とは

- 所有する森林から遠く離れた都市にお住まいの方と直接お会いし、ふるさとの森林について無料でご相談させていただく場です。
- 全国3大都市(東京・名古屋・大阪)のほか、都道府県庁所在地等で開催する予定です。

〈相談会の様子〉



## ふるさと森林相談会の仕組み



編集・発行

**JForest** 全国森林組合連合会

〒101-0047 東京都千代田区内神田1-1-12  
Tel. 03-3294-9719 Fax. 03-3293-4726  
<http://www.zenmori.org/>

全森連

検索

連絡・問合せ先

# ふるさと 森林相談会

所有する森林から遠く離れて暮らす方へ…  
「ふるさとの山」が  
あなたを  
待っています。

**JForest**

森林組合・都道府県森連・全森連

ふるさとの森林、泣いていませんか？

間伐をしないと混み合ってしまう、  
細くひ弱な木が多い、  
災害に弱い不健康な森林に  
なってしまいます。



間伐前



そういえば山を持っているって  
親父が言っていたけど…  
今はどうなっているんだろう？

高齢になって  
山にいけなくなった。  
どうしよう…

先祖代々引き継がれてきた山。  
だからこそ手入れをして、  
子どもや孫の世代に譲渡したい！

地球環境を守るため、  
手入れをしたいが  
どうしたらいいのか  
分らない。

山の相続は  
どうしたら良いのかしら？

都市に住み続ける  
つもりだが、  
ふるさとの山が  
心配だ。

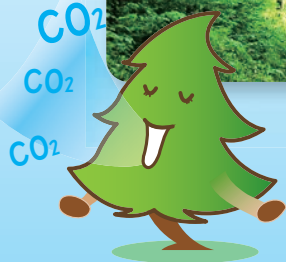
境界を  
はっきりさせたい！

# ふるさとの森林の管理は森林組合がお引き受けします。

あなたの森林はおいしい空気、  
おいしい水をつくり、  
生命を支える力を秘めています。

森林を元気にしませんか？

間伐後



1

## 民有林の全国的専門組織です。

森林組合は、森林組合法に基づいて約155万人の森林所有者の皆様が組合員となって組織されている協同組合です。

全国の市町村・郡に存在する629\*の「森林組合」を核として、「各都道府県森林組合連合会」および「全国森林組合連合会」の3段階系統で全国ネットワークを作り、民有林の約70%をカバーしている森林・林業の専門組織です。

※平成27年4月1日現在

2

## 経験豊富なスタッフがお手伝いします。

森林組合には、森林施業プランナーという高い林業技術を持ったスタッフが常在しており、森林所有者や地域の森林づくりの相談にお応えています。また、森林の状態や境界線などの調査を行い、適切な森林管理に努めています。

3

## 木材やキノコ、山菜などを生産、販売しています。

森林組合では、森づくりだけでなく組合員の皆様の森林から生産される、木材やキノコなど林産物の販売もお手伝いしています。全国の都道府県森林組合連合会の販売ネットワークを生かして有利な販売を目指しています。

4

## 有利な助成制度が活用できます。

造林や保育作業、間伐、作業道の開設などの森林づくりには、国・都道府県等からの有利な助成制度が利用できます。

